

# Elaboration du Plan Climat-Air-Energie Territorial PCAET

DEMARCHE DE LA COMMUNAUTE INTERCOMMUNALE  
DU NORD DE LA REUNION

Rencontre IntercoDOM - Septembre 2018

INTERVENANTE : Mme DUCHEMAN Yvette

Vice Présidente de la CINOR



# La Stratégie du PCAET de la CINOR

L'élaboration du PCAET doit s'inscrire dans des objectifs en conformité avec la réglementation (Loi de Transition Energétique pour la Croissance Verte et textes subséquents), à savoir :

- ▶ **Facteur 4 en 2050** par rapport à 1990
- ▶ = Division par 4 des émissions de GES par rapport à 1990
- ▶ = -81% par rapport à 2015

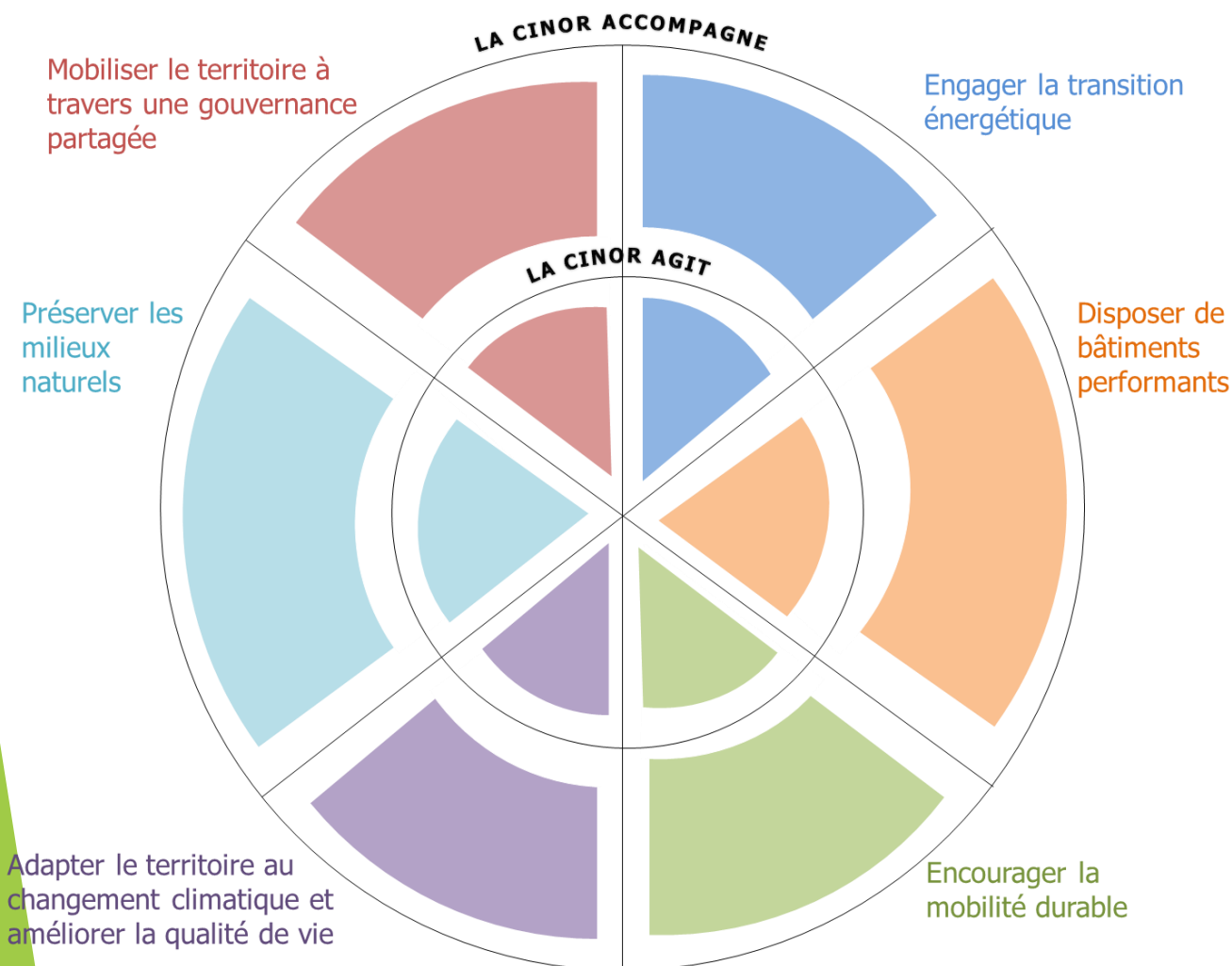
## Conséquences pour la CINOR :

- ▶ **Division par deux** de la consommation d'énergie finale en 2050 par rapport à 2016
- ▶ **Doubler** la production d'électricité à partir d'EnR en 2026 par rapport à 2016
- ▶ **90%** des logements équipés en eaux chaude sanitaire à partir de 2030



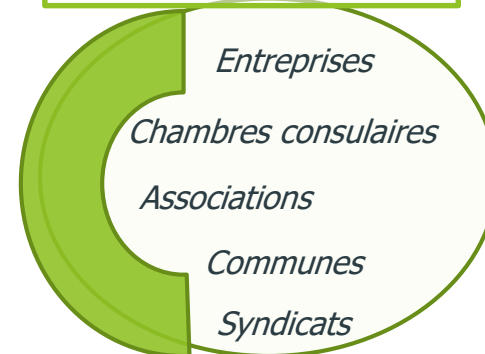
# La stratégie du PCAET de la CINOR

## Le plan d'actions se structure autour de 6 axes :



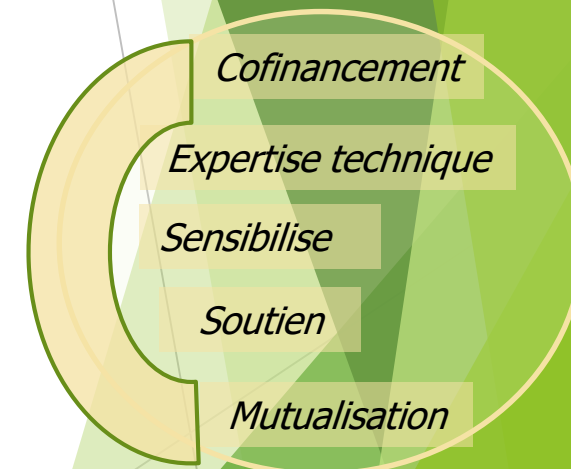
## 2 formats d'actions

« **La CINOR accompagne** »  
Actions dépassant les compétences et le périmètre de la CINOR



« **La CINOR agit** »  
Actions portées par les **Directions** de la CINOR sur son patrimoine et ses compétences

## Nature des actions





# La concertation

- ▶ Pour élaborer le PCAET, la CINOR a décidé de dialoguer avec les partenaires extérieurs de la manière suivante :
  - ▶ La mise en œuvre d'une **concertation préalable** avec le public et le monde associatif et économique : Objectif : définir avec ces partenaires les actions
    - Il est à noter que cette concertation préalable **n'est pas demandée** par les textes réglementaires
  - ▶ L'instruction réglementaire : dialogue avec les services de l'Etat, de la Région et l'Autorité Environnementale (**phase actuelle de l'instruction**)
  - ▶ La **mise à disposition** du public du projet de PCAET : temps d'échange réglementaire.
  - ▶ Adoption du PCAET définitif par le Conseil Communautaire (**Mars 2019**)



# Zoom sur la concertation préalable

- ▶ **Site internet** (du 9 mai au 15 juin 2018) :
  - moyenne de 25 consultations par jour du site internet
  - 51 contributions écrites
  
- ▶ **Atelier de concertation interne** (29 mai 2018) : 26 participants dont :
  - 5 élus des trois communes membres
  - 9 services CINOR + services de deux communes membres
  
- ▶ **3 ateliers de concertation thématiques** avec des professionnels : acteurs publics et privés du territoire :
  - Energie le 5 juin 2018 (13 participants)
  - Transport le 6 juin 2018 (10 participants)
  - Habitat/résidentiel le 6 juin 2018 (11 participants)
  
- ▶ **8 entretiens en face-à-face** (CCIR, ADIR, Aéroport RG et DSAC, Suez, ONF, CMA et Greentech, BRGM, EDF et SIDELEC) du 15 au 22 juin 2018



# Les fiches actions

Au total :

Entre **38 fiches actions (environ 120 sous actions)** répartie en **6 axes** et **2 modes de mise en œuvre :**

- Axe 1 - Engager la transition énergétique
- Axe 2 - Disposer de bâtiments performants
- Axe 3 - Encourager la mobilité durable
- Axe 4 - Adapter le territoire au changement climatique et améliorer la qualité de vie
- Axe 5 - Préserver les milieux naturels et les ressources
- Axe 6 - Mobiliser le territoire à travers une gouvernance partagée



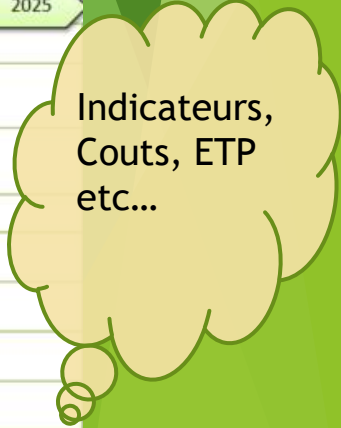
**Pour chaque AXE**

→ **Analyse de l'impact global sur l'environnement**

Format des fiches :



<b>Titre de l'action :</b>		<b>Secteur :</b>					
<b>Axes :</b>							
<b>Contexte et enjeux de l'action</b>		<b>Sous-actions correspondantes</b>					
<b>Planification et mise en œuvre</b>							
<b>Pilote(s) de l'action :</b>		<b>Partenaire(s) :</b>					
<b>Calendrier de mise en œuvre</b>	2019	2020	2021	2022	2023	2024	2025
<b>Modalités de mise en œuvre</b>							
<b>Moyens financiers</b>	X€/an sur Y années			<b>Fonds mobilisables / gains envisagés :</b>			
<b>Moyens humains</b>	Qualifications nécessaires :			Nombre d'ETP direct : Nombre d'ETP indirect :			
<b>Indicateurs de suivi et unités</b>				<b>Objectifs à atteindre</b>			





# Axe 1 - Engager la transition énergétique

- ▶ 1.1 - Réaliser une étude de **potentiel en énergies renouvelables** et de récupération sur le territoire
- ▶ 1.2 - Engager la collectivité dans une démarche **Cit'ergie**
- ▶ 1.3 - Maîtriser la consommation de **l'éclairage public**
- ▶ 1.4 - Promouvoir la **mobilité électrique durable**
- ▶ 1.5 - **Développer l'autoconsommation** sur le patrimoine public
- ▶ 1.6 - Mettre en place un programme **d'économie de flux**



## Axe 2 - Disposer de bâtiments performants

- ▶ 2.1 - Poursuivre la mise en œuvre **d'audits énergétiques** sur le patrimoine public et les préconisations
- ▶ 2.2 - Inciter à l'installation de **chauffe-eau solaires dans les logements existants**
- ▶ 2.3 - Mettre en place un **guichet unique** d'accompagnement sur la construction, rénovation et exploitation de l'habitat
- ▶ 2.4 - Accompagner la réalisation de **bâtiments à énergie positive exemplaires**
- ▶ 2.5 - Demander systématiquement la **certification H&E DOM** pour toutes les opérations de logement social
- ▶ 2.6 - Lancer un **appel à projet** pour accompagner des entreprises à mettre en place des **bonnes pratiques**





## Axe 3 - Encourager la mobilité durable

- ▶ 3.1 - **Réduire** la part modale de la **voiture**
- ▶ 3.2 - Encourager le **développement du vélo**
- ▶ 3.3 - Développer **des alternatives à la voiture individuelle** (en lien avec le PDU / schéma des mobilités)
- ▶ 3.4 - **Accompagner la transition écologique** du transport routier de marchandises (TRM) vers le GNV et le bioGNV
- ▶ "3.5 - Accompagner **la transition vers l'électromobilité** des entreprises privées de transport de personnes"
- ▶ 3.6 - Co-élaborer le **plan de déplacements inter-entreprises** sur la plateforme aéroportuaire en lien avec le RRTG



## Axe 4 - Adapter le territoire au changement climatique et améliorer la qualité de vie

- ▶ 4.1 - Mener une étude prospective sur **l'impact du changement climatique** pour le territoire de la CINOR
- ▶ 4.2 - Mettre en place un **plan de gestion des sédiments**
- ▶ 4.3 - Intégrer des **critères environnementaux** et la demande de labels dans **la commande publique**
- ▶ 4.4 - Mener une expérimentation **d'écologie industrielle** et territoriale sur une zone d'activités
- ▶ 4.5 - Mettre en place une **station de surveillance de la qualité de l'air** à proximité de l'aéroport
- ▶ 4.6 - Instaurer une **démarche d'économie circulaire** dans les écoles
- ▶ 4.7 - **Surveiller la qualité de l'air** et son impact sur la santé



## Axe 5 - Préserver les milieux naturels et les ressources

- ▶ 5.1 - S'engager dans une démarche **réduction, réemploi, valorisation** pour réduire **les déchets**
- ▶ 5.2 - Optimiser la **collecte** des déchets
- ▶ 5.3 - Développer des **solutions de traitement** des déchets
- ▶ 5.4 - Accompagner le développement **de jardins partagés** et de projets d'agriculture urbaine
- ▶ 5.5 - **Mettre à disposition des plantes aux habitants** et aux porteurs de projets pour encourager la végétalisation
- ▶ 5.6 - Participer à la **pérennisation de la filière bois d'œuvre locale**
- ▶ 5.7 - Encourager la **consommation agricole locale et raisonnée**



## Axe 6 - Mobiliser le territoire à travers une gouvernance partagée

- ▶ 6.1 - **Animer** et suivre la démarche PCAET pendant toute sa durée de vie
- ▶ 6.2 - Organiser **une formation par** an minimum pour les élus et le personnel sur les enjeux du PCAET
- ▶ 6.3 - Organiser des évènements permettant aux différents acteurs de **s'approprier** les enjeux du PCAET
- ▶ 6.4 - **Renforcer les moyens** de la direction développement durable et avoir un référent PCAET dans chaque commune
- ▶ 6.5 - Dédier une enveloppe financière annuelle au soutien de projets exemplaires « **labellisés PCAET** »
- ▶ 6.6 - **Sensibiliser les enfants** aux enjeux du PCAET et organiser des challenges dans les écoles



# Dispositif de suivi et d'évaluation

**Comité de suivi : COTECH et COPIL**

A minima 2 fois par an

**À Minima 2 chargés de mission**

## **La CINOR agit**

Audits énergétiques et autoconsommation sur le patrimoine public

Développement des transports en commun

Réduction des déchets et optimisation de la collecte etc...

## **La CINOR accompagne**

*Communes / CCIR / ADIR / SMA / Aéroport RG / ATMO Réunion / EDF / SIDELEC / Bailleurs sociaux / etc.*

Actions hors du patrimoine et des compétences de la CINOR

Financement, soutien technique, mutualisation de marchés ou de compétences, etc...



# Merci pour votre attention

► Contacts pour tout renseignement complémentaire :

- Mme Yvette Duchemann - Vice Présidente de la CINOR

[yvette.ducheman@cinor.org](mailto:yvette.ducheman@cinor.org)

- Frédéric ALBARET - Directeur au Développement Durable

[frederic.albaret@cinor.org](mailto:frederic.albaret@cinor.org)